
OLIMPIÁDA DE

CONTROLE
SOCIAL

DAS CONTAS PÚBLICAS



FORTALECIMENTO DOS
GRÊMIOS ESCOLARES


VISITAS DAS
ESCOLAS AO
TCE CEARÁ

DISCIPLINA
ELETIVA PARA
ENSINO MÉDIO

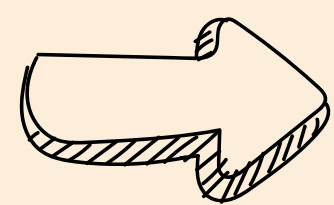
OLIMPÍADA DE
CONTROLE SOCIAL
DAS CONTAS PÚBLICAS

FORMAÇÃO
DAS NOVAS
GERAÇÕES

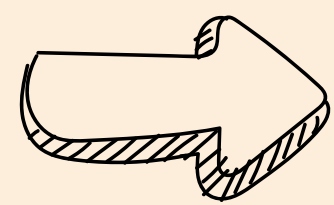
DISCIPLINA ELETIVA
PARA ENSINO
FUNDAMENTAL



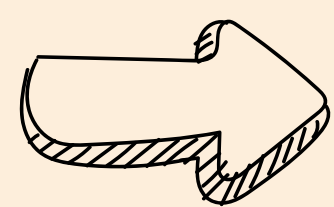
OBJETIVOS



Estimular e disseminar conhecimentos sobre controle social das contas públicas junto à comunidade escolar e à sociedade em geral.



O compromisso do TCE Ceará com a formação das novas gerações visa uma sociedade mais democrática e participativa e a formação de um cidadão mais engajado e comprometido com a gestão pública.



A máquina de “fazer democracia” é a escola e é nela que o presente e o futuro de um país é construído.



PARCERIA

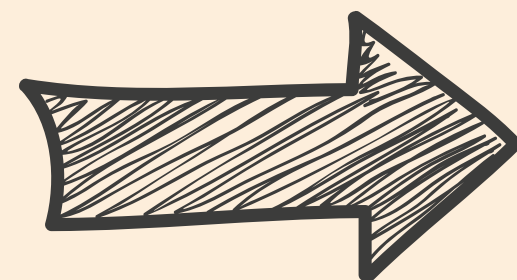
A Secretaria da Educação do Estado do Ceará tem sido uma parceira de primeira hora, apoiando e colaborando com as iniciativas do Tribunal de Contas junto às escolas.

As equipes técnicas das duas instituições têm conseguido estabelecer um diálogo produtivo e conceber projetos inovadores e de alto nível técnico.



CONCEPÇÃO DA OLIMPIÁDA

1ª ETAPA

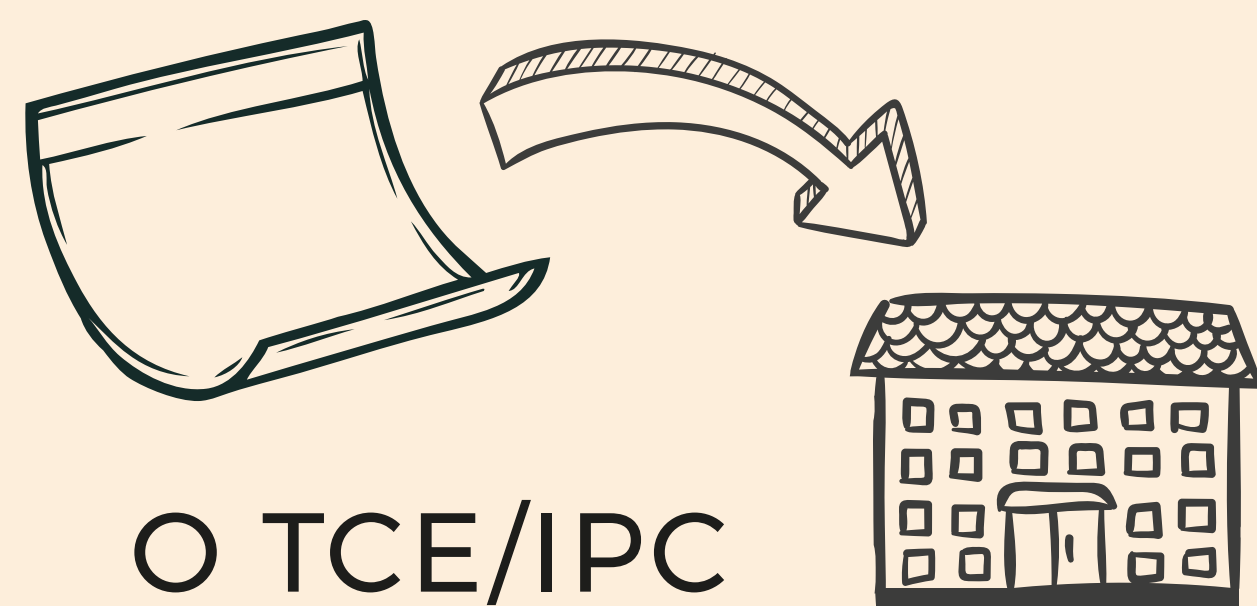


Tudo inicia nas escolas com a inscrição dos alunos.

Podem participar os alunos matriculados nas escolas de ensino médio de tempo integral que aderiram, em algum dos semestres de 2023 e 2024, à disciplina eletiva **CIDADANIA E CONTROLE SOCIAL DAS CONTAS PÚBLICAS**.

CONCEPÇÃO DA OLIMPIÁDA

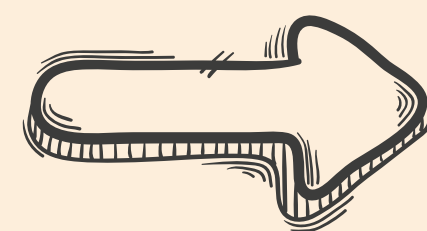
1ª ETAPA - ESCOLAS



O TCE/IPC enviará um prova para cada escola concorrente.



Os **12 melhores** alunos de cada escola serão divididos em **3 grupos** de **4 integrantes**.



Equipe A (1º, 4º, 7º e 10º)
Equipe B (2º, 5º, 8º e 11º)
Equipe C (3º, 6º, 9º e 12º)

ASSIM TEREMOS: 12 ALUNOS X (O NÚMERO DE ESCOLAS PARTICIPANTES) PARA A 2ª ETAPA.

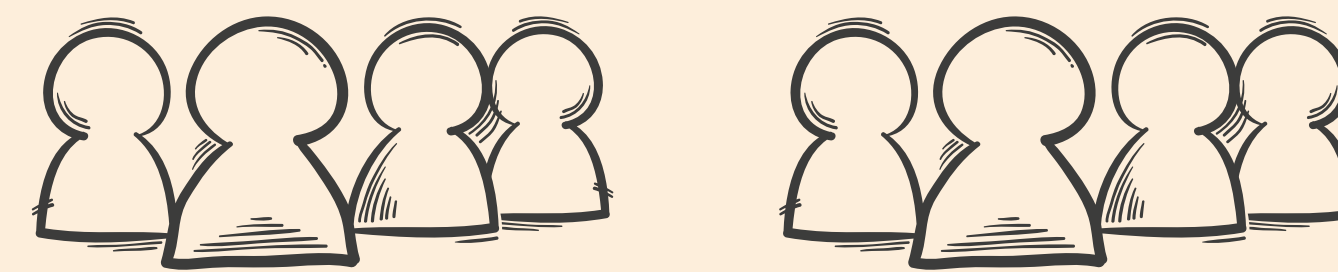
CONCEPÇÃO DA OLIMPIÁDA

2ª ETAPA - NAS CREDES

As **21 Credes** poderão participar com as equipes das escolas que pertencem à sua jurisdição.



O TCE/IPC enviará um prova para ser aplicada pelos professores indicados pelas escolas, coordenada pelo técnico definido pela Crede.



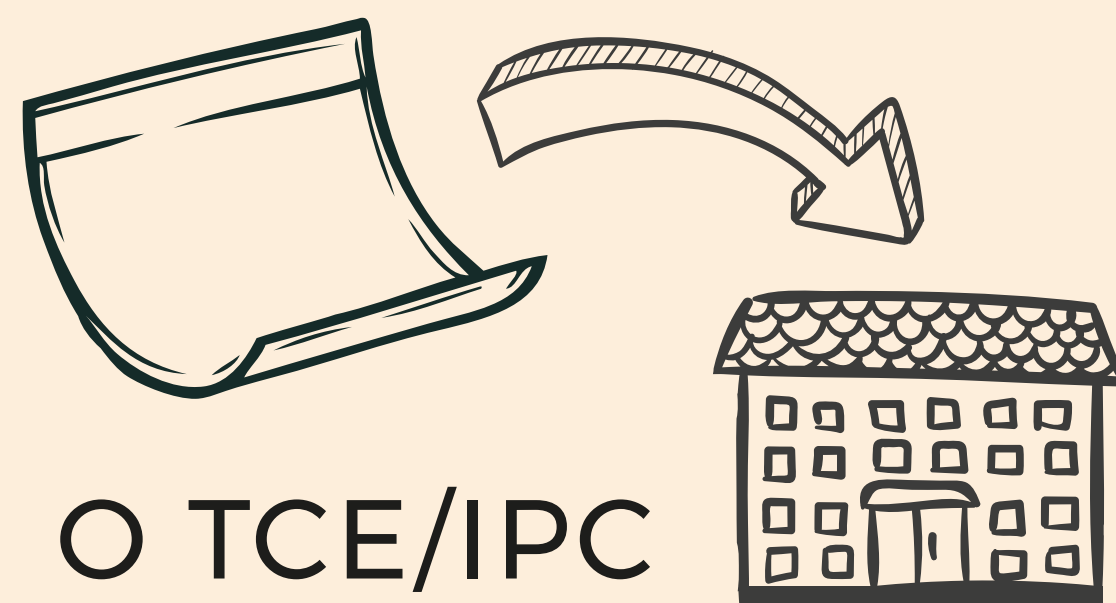
O técnico ficará encarregado de enviar ao TCE/IPC a relação das **2 melhores equipes** daquela regional.

ASSIM TEREMOS: 2 EQUIPES X 21(NÚMERO DAS CREDES PARTICIPANTES) PARA A 3ª ETAPA.

CONCEPÇÃO DA OLIMPIÁDA

3ª ETAPA - NAS MACRORREGIONAIS

Nesta etapa, poderemos ter até **42 equipes**. Cada macrorregional definirá um técnico responsável.



O TCE/IPC enviará um prova para ser aplicada pelo professor definido pela escola.



O técnico da macro ficará encarregado de enviar ao TCE/IPC, a relação das melhores equipes desta etapa.

ASSIM TEREMOS: 1 EQUIPE X 7 (NÚMERO DE MACRORREGIONAIS)

AQUI TEREMOS UMA REPESCAGEM: UMA EQUIPE MELHOR COLOCADA ENTRE AS QUE FICARAM EM 2º LUGAR NA ETAPA REGIONAL.

CONCEPÇÃO DA OLIMPIÁDA

4ª ETAPA - FORTALEZA

Será transmitida na TV Ceará e no Canal do YouTube do TCE Ceará.

QUARTAS DE FINAL:

Nesta etapa, teremos **8 equipes**. (7 macros e 1 repescagem)


A cada disputa entre duas macros, sairá **1** para a fase semifinal.

SEMIFINAL:

Nesta etapa, teremos **4 equipes**. A cada disputa entre duas macros, sairá **1** para a final.

FINAL:

Nesta etapa, teremos **2 equipes**.

Aqui teremos a  equipe vencedora.


PÚBLICO
ESTIMADO

100
ESCOLAS

100
PROFESSORES

3.000
ALUNOS

PREMIAÇÃO



EQUIPES

1° LUGAR - R\$ 10.000

2° LUGAR - R\$ 6.000

3° LUGAR - R\$ 4.000

PROFESSORES

1° LUGAR - R\$ 5.000

2° LUGAR - R\$ 3.000

3° LUGAR - R\$ 2.000

PROPOSTA DE CRONOGRAMA

ATIVIDADES	DATAS
Etapa Escolar	
Inscrição	15 a 30/04/2024
Envio da prova para os docentes responsáveis	6/5/2024
Aplicação da prova nas escolas	10/5/2024 das 10h às 11h30
Envio do gabarito da prova para os docentes responsáveis	13/5/2024
Correção e alimentação da planilha na página do IPC	Até 16/05/2024
Recurso Administrativo	17/5/2024
Etapa CREDE	
Publicação dos resultados dos selecionados para a Etapa	21/5/2024
Envio da prova para os técnicos responsáveis	27/5/2024
Aplicação da prova nas escolas da Crede	7/6/2024 das 10h às 11h30
Envio das provas das escolas para a Crede	Até 11/06/2024
Envio do gabarito da prova para os técnicos responsáveis	13/6/2024
Correção e alimentação da planilha na página do IPC	Até 19/06/2024
Recurso Administrativo	20/6/2024

PROPOSTA DE CRONOGRAMA

ATIVIDADES	DATAS
Etapa Macroregional	
Publicação dos resultados dos selecionados para a Etapa	25/6/2024
Envio da prova para os técnicos responsáveis	2/8/2024
Aplicação da prova nas escolas com alunos nesta etapa	9/8/2024 das 10h às 11h30
Envio das provas das escolas para a Crede	Até 14/08/2024
Envio do gabarito da prova para os técnicos responsáveis	15/8/2024
Correção e alimentação da planilha na página do IPC	Até 19/08/2024
Recurso Administrativo	20/8/2024
Etapa Estadual	
Publicação dos resultados dos selecionados para a Etapa	23/8/2024
Deslocamentos dos alunos selecionados para Fortaleza	
Gravação dos programas de TV	09/09; 13/09; 16/09; 20/09 e 23/09
Solenidade de encerramento e premiação	23/9/2024

“SÓ EXISTIRÁ DEMOCRACIA NO BRASIL NO DIA
EM QUE SE MONTAR NO PAÍS A MÁQUINA
QUE PREPARA AS DEMOCRACIAS.
ESSA MÁQUINA É A ESCOLA PÚBLICA.”

ANÍSIO TEIXEIRA, NO LIVRO EDUCAÇÃO PARA A DEMOCRACIA, DE 1936.



SIGA AS NOSSAS REDES SOCIAIS
/tceceara

